

# 車に関する情報

2004年(平成16年)3月24日(水曜日) (第1報) 新 日 毎 勝 十

## 障害者や高齢者に合う車両改造を!

### 道内初の専門店誕生

「イフ」内藤社長 介護経験生かし 仲間たちも支援



体が不自由な人向けの福祉・介護車両への改造、購入、アドバイスを伴う環内初の専門店、有限会社「イフ」。内藤孝宏社長(28)、帯広市西3条北2が23日、開業した。障害者や高齢者の様々な体の能力、車の構造などに合ったきめ細かな車両改造を進める。帯広が暮らす方々の障害を、目で介護してきた経験を持つ内藤社長が念願の夢業にこぎつけ、友人の障害者アシリート福嶋孝宏さん(29)、車友の専門メーカーなどを全面的にバックアップする。(福田元悦)

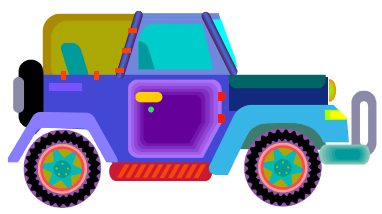
高齢化社会を迎え、介護車両の購入・改造希望を持つ人は多いが、具体的なノウハウを持つ専門店はほとんど道内になかった。内藤さんは福祉系卒業後、自動車メーカーで約10年勤務し、福祉系車両の改造に携わってきた。同業を目指す仲間が現れ、そこで養った経験から、自動車改造の腕を生かして福祉車両専門店を設立した。内藤さんは福祉系環境コーサシネーター、福祉用具専門相談員の資格も取得。福祉車両販売・製造大手の有限会社インパクト、車友の改造店となり、友人の下技指導の福祉車両改造専門店「イフ」を開業した内藤社長(右手前)と木戸ロチーフェンシニア(同後)らと話す福嶋さん

チェアスキーや福嶋さんら、車友に福祉車両を使う上での障害者の仲間を支える。会社の方針は「福祉系車両トイなど」を売出し、長年の仕事仲間木戸正次さん(38)がスタッフになった。福祉車両への改造は手動運転装置で約20万円から、介護用回転シート装置で約35万円かかるなど、オーダーメイドながらも格安だ。

部長は「百円に合った福祉車両への改造で走行、スポーツなど生活を楽しむ。右側運転、お年寄りが揃っている。道内初めの誕生に期待している」とメールを送る。開店(38・8380)は4月15日に開業相模会(午前10時～午後7時)を行う。

それぞれの障害に合わせた車を、スタッフが心を込めて造ってくれます。ぜひ一度、相談に行ってみてはいかがでしょうかぜひ。楽しんで「ドライブ」をしようかな。

福嶋孝宏です。「イフ」は、俺が保証します!! みんなで待ってるからヨロシク!!



(有) 「イフ」  
 帯広市西 23 条北 2 丁目 (0155)38-8380