

身障者用トイレ・段差など問題なし！ トイレ又は段差に多少の問題はあるが、介助があればOK！
 段差は介助があればOK！トイレが狭いため介助して起立可能であれば使用可。



美容室 & 理容室



理容セビリア 帯広市西 18・南 1・14-94 .(0155)33-3368



(セビリア店内)

入口・店内バリアフリー
 で段差なし。



(入口のスロープ)

安心して来て
 下さいネ。(^^)v

(店内のトイレ)



入口が狭いので、
 介助が必要です。

【営業時間】 9:00~19:00

定休日

火曜日・第2、第3月曜日

年末年始のお休みは、

その年により違います!! m(_)_m

カットルーム Fukushi(フクシ) 帯広市西 17・北 1・41- .(0155)34-1465



(フクシ店内)

入口に15cm程の段差が
 ありますが、介助があれば
 OKです!!

ヨロシク!!(^^)-



(店内のトイレ)

トイレの入口が広いので、手すりは
 ありませんが、便座の側まで車椅子が
 移動できる為、介助があればOK!!

【営業時間】 8:30~19:00

定休日

毎週火曜日・第1、第3月曜日



パーマ・カラー受付は、18:00までです!!

ラポーテ美容室 帯広市西 6・南 13・2 リーダ 作/0120-242780

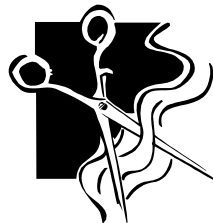


(外から見た建物)

入口3cm程の段差
 なので、介助があれば
 OKです!!



(ラポーテ店内)



いらっしやいませ~!!

(店内のトイレ)



トイレ内は少し
 狭いですが、介助
 があればOK!!

【営業時間】 9:00~18:30

定休日 毎週火曜日・第3月曜日

スブランドール 帯広市西 6・南 23・10 リーダ 作/0120-263056



(外から見た建物)



(スブランドール店内)

明るくて、とてもおしゃれな店内!!

髪型を変えてみたり、カラーリング
 するだけで気分が変わります。

あなたも気分転換してみては??

(店内のトイレ)



ラポーテ美容室・スブランドール
 姉妹店ですので、ど~ぞヨロシク!!

【営業時間】 月~土 カラー・パーマ 10:00~18:30 カット 19:00まで

日 カラー・パーマ 10:00~17:30 カット 18:00まで

定休日 毎週火曜日・第3月曜日